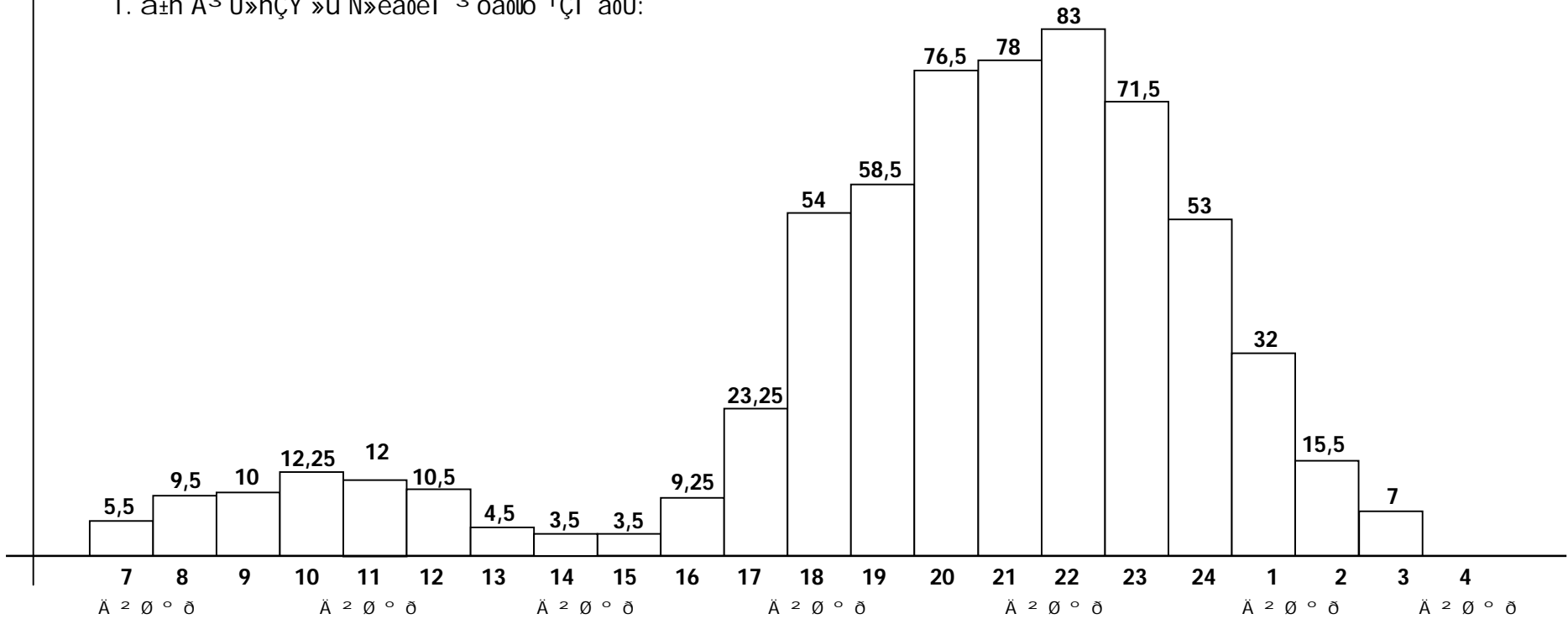


100%

100%

1. à±ñ Å³ Ù»ñÇÝ »ù Ñ»éáðëï³ óáðíð ¹Çï áðÙ:



Đ³ n³ 4© à±ñ Ñ»éáðëi³ »ÉçúÝ»ñç Ñ³ Õañ¹³ Í Éáðñ»ñÝ »Ý³ í »Éç ×BÙ³ ñÇi³
í ëi³ Ñ»ÉÇÉ

	ä³ ñ½		¹³ ñ¹		
	Ò³ Ñ	%	ØÇ³ í añ	%	
PTP	131	27.93	563	30.63	
p²ÜÃ	94	20.04	362	19.69	
Đ 1	81	17.27	318	17.30	
äðàØ°Ã`ë	59	12.57	215	11.69	
Í ĐÒ	41	8.74	162	8.81	
ò²Ú¶	36	7.67	112	6.09	
Í ÒÃ	24	5.11	98	5.33	
pÇñ³İ	2	0.42	3	0.16	
°í ñáÝłáøë	1	0.21	5	0.27	
TRT 1,2,3,4	0	0.00	0	0.00	
Éáðñ»ñ áÇ ¹Çi³ áðÙ	1				
ÃÝ¹³Ù»ÝÁ	469	99.96	1838	99.97	

ԾՅ հո 5

Ո՞ր լրատվական թղթարկումներն են հավանում և շատ դիտում բոլոր հեռուստատեսիվներից: Թվեր ըստ կարևորության:

ԾՅ Օան՝ 1 Յ Յ հԱ	ԾՅ Եանի Յ. ի յԵանԱնոյԱ	Ե 2 ծ ¼			Ե 2 ծ ¼	
		Ո Յ ՍԿ	%-Ա ՝ Կի աՕԿ»հՇՕ/ %-ը միմյանց նկատմամբ		Ո Շ Յ ի ա ն	բարդ %-Ա
Вести	ԾՈԾ	120	60.0	23.57	604	26.00
ԾանՇաԿ	ԲՅԿ	86	43.0	16.89	393	16.91
ԾՅ Անոն	ԾՅ ԿնՅ ՍԿ	70	35.0	13.79	345	14.85
2½ 1 Յ ճ հ	Ո Յ Ս	54	27.0	10.60	226	9.72
Լրաբեր	Ե հանԱ»Ա՝Ե	52	26.0	10.21	248	10.67
Новости	Ի ԾՈ	22	11.0	4.32	102	4.39
Сегодня	Ի ՈԱ	20	10.0	3.92	101	4.34
ԱնՅ ի Յ հ.	ԾՅ ԿնՅ ՍԿ	15	7.5	2.94	58	2.49
ԾՅ Ս յն ՆԱնոԵՇՇՕ	ԲՅԿ	14	7.0	2.75	50	2.15
աՇ ՝ Կի ա Ս		12	6.0			
2 Ս ÷ ա ÷ Յ . Շ հ	Ո Յ Ս	11	5.5	2.16	37	1.59
ԲՇ հ ՝ ի Շ Անոն»հ	ԲՇ հ ՝ ի	10	5.0	1.96	46	1.98
ԱԾԱ ի Բ	Ի ԾՈ	6	3.0	1.17	30	1.29
ՇաԾԵանի	ԾՈԾ	6	3.0	1.17	25	1.07
Ի Յ հ ի Շ յ	ԾՅ ԿնՅ ՍԿ	2	1.0	0.39	9	0.38
ԾՅ Ս Յ Ս Յ ա Յ ի ի »հ	ԲՇ հ ՝ ի	2	1.0	0.39	10	0.43
Ի ա ի անի	Ի ԾՈ	1	0.5	0.19	5	0.21
Ի ի ն ան ա հ յ ան ան ան	ԾՈԾ	1	0.5	0.19	6	0.25
ՍանՍՇ	ՍանՍՇ	1	0.5	0.19	5	0.21
Անոն ան ի ան ան ան		1	0.5	0.19	5	0.21
Ի ԵԾ	Ե հանԱ»Ա՝Ե	1	0.5	0.19	3	0.12
Ա Յ Ս Յ Յ ի	Ո Յ Ս	1	0.5	0.19	5	0.21
Ա Ս յ 2 Ո Ս Ա		509			2323	99.64

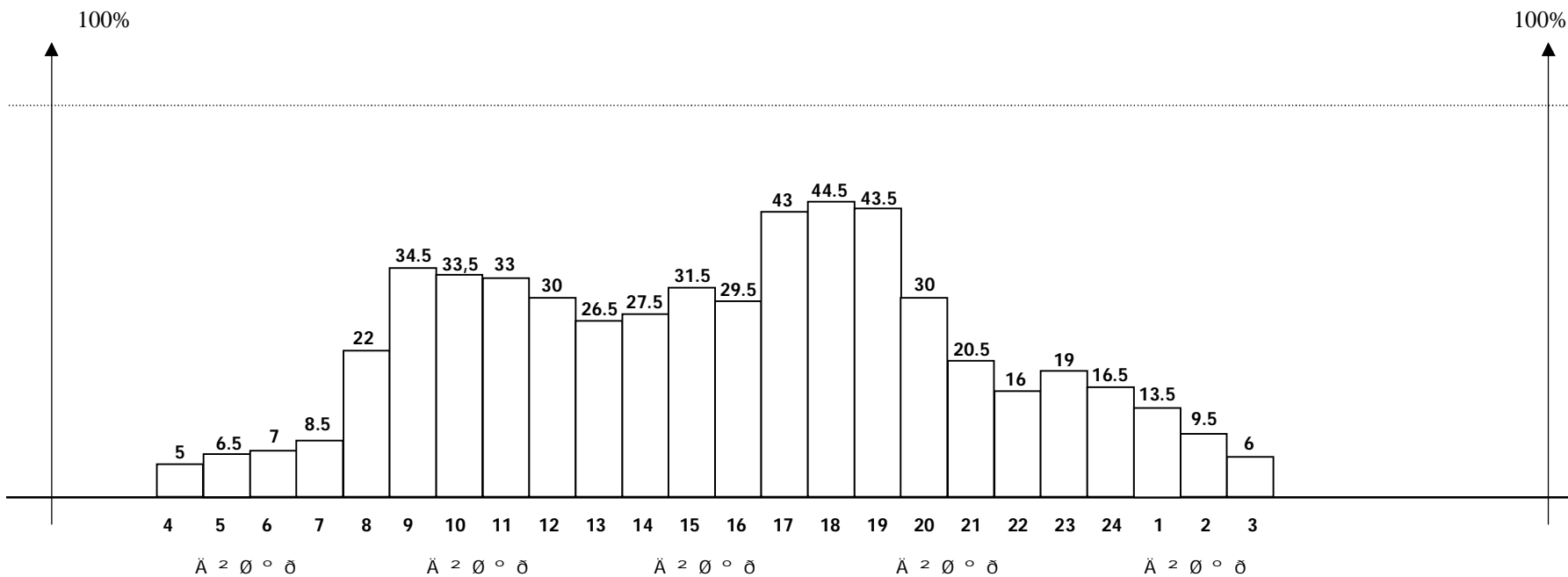
Հարց 9. Ովքե՞ր են Ձեր իմացած ամենաբարեխիղճ ժուռնալիստները մեր քաղաքում,

Հարց 10. Ովքե՞ր են Ձեր իմացած ամենաանբարեխիղճ ժուռնալիստները մեր քաղաքում:

Է թ ՚ 2 Ս Բ Ս Թ 2 Բ ի 2 Ծ Ի à ի

¼ 2 Ս Պ ի 2 Ն 2 Ս Բ Ս Է թ 2 ի ի 2 Թ Բ æ à ò Ը	9. Ի 3 ճ»ԷՂՕ- xáóԱՍՅ ú. Ի Կ Կ Ի ճ Ի Ի ÓՅՍY»ճ Ը Կ Ի Ը	10. Անբարեխիղ- xáóԱԱóY ՈՅԲՅ ի Յ Ի Յ Ի ÓՅՍY»ճ Ը Կ Ի Ը	Անբարեխիղճության %-Ա ՈՅԲՅ ի Յ Ի Յ Ի ԱáóéYՅ Է Կ è Ի Y»ճ ՈՅԲՅ ի Յ Ի áóՍY»ճ ÁY 1 ՈՅ Yáóճ Ը Ի Կ ó
ԲՅYԱ ԹèԱ	+ 174	- 20	10.3
òՅՍ ԹԱ	+ 72	- 2	2.7
ԲԿճՅ Ի ԹèԱ	+ 6	- 4	40.0
Շիրակ Երկշաբաթերը	+ 1	- 2	66.6
Կուճայրի Շաբաթերը	+ 1	0	0.0
ԹՅՍ 3 è Ի Յ Կ úճ Ը»ճ	0	- 4	100.0
	254	- 32	

11. °Á° è², Æà ÈèàòØ °ø, à±ð Ä²Ø°ðÆÙ °ø è², Æà ÈèàòØ:



Đ³ n³ 12. A±Yá é³ 1Çáí³Ù³ ÝÝ»ñ »ù Ñ³ í³ ÝáóÙ ·· éáóÙ³ Ù»Ý³ ß³ í ÁE Aeí Ì³ ñ³ áñáóÁÙ³ ÝE

pÇñ³ íÇ Ù³ ñ³ áóÙ fêí áó é³ 1Çáí³Ù³ ÝÝ»ñ	ä²ð¼			¹²ð		AY¹Ñ³Ýñ³ óí³ í³ éáóÝ»ñÇ Áí Çó	
	ä²ð³ òð²í²Ù ÉéáóÙ³ òð		ÙÇÙÙ³ Ýó Óíááóóáóó³ %	ØÇ³ í á ñ	%	ØÆ²í àð	%
	Ò²ÙÙ	%					
²½³ í áóÁáóÝ³ ß³ ÝÁÇ í »ñ³ Ñ³ Ó.	30	15.0	10.31	152	9.56	992	62.42
ß³ ÝÁ FM – 104.1	144	72.0	49.48	840	52.86		
Đ³ Ýñ³ ÙÇÝ è³ 1Çá FM – 103.6	24	12.0	8.24	121	7.61	491	29.19
èí »ñ»á èí áó¹Ç³` Đ³ Ýñ.-Ç í »ñ³ Ñ.	64	32.0	21.99	338	21.27		
²Ù»ñÇí³ ÙÇ Ó³ Õ³ Đ³ Ýñ.-Ç í »ñ³ Ñ.	7	3.5	2.41	32	2.01		
pÇñ³ íÇ Ó³ Õ³ É³ ñ³ ÙÇÝ	5	2.5	1.71	22	1.38	22	1.38
Đ³ Ù ùØ	1	0.5	0.34	5	0.31	5	0.31
í²Ù	3	1.5	1.03	15	0.94	15	0.93
²ñÓ³.³Ýù	1	0.5	0.34	4	0.25	4	0.25
TM / áÇ · áñí áóÙ 2000 Áí Ç Ù³ ÙÇèÇó/	4	2.0	1.37	22	1.38	22	1.38
Đónñêí á ðáàèí	3	1.5	1.03	14	0.88	14	0.88
ĐÇÃ – ùØ	3	1.5	1.03	14	0.88	14	0.88
Ááóñù³ Ì³ Ý FM-Ý»ñ	1	0.5	0.34	5	0.31	5	0.31
LOVE	1	0.5	0.34	5	0.31		
áÇ éáóÙ	50	25.0					
ÁÝ¹³ Ù»ÝÁ	341			1589	99.95		

ԹՅ ՈՒՅ 13, Ի՞նչ հաճախութեամբ եք թերթ գնում:

ՊՄՍՅ ԹՅ x Յ ԷճճՅՅՅ	%-Աճ ՈՅ ՈՒՅ Յ ԻՅՅՅՅ	ՍՅ ՅՅ Ոճ. Յ ՈՅ ՈՒՅ Յ ԻՅՅՅՅ
ճՅՍ. ՅճՍ	23.5	47
ԹՅ 1/2 Յ 1 ճՅ	21.5	43
ՅՍՅՅՅՅՅՅՅ Յ Յ. ՅՍ	1.5	3
Յարթը՝ յեկ անգամ	42.5	85
Յարթը՝ 2-3 Յ Յ. ՅՍ	8.5	17
Յարթը՝ 4-5 Յ Յ. ՅՍ	1.5	3
ՅՅՅՅ յճ	1.0	2

Հարց 14. Եթե թերթ չեք գնում, բացՅի ճՅՅ ՅՅՅՅՅ:

ԱՅՅՅ ճ. ՅՅճճ ճՅՅ Յ ՅՅՅՅՅ	%-Աճ ՈՅ ՈՒՅ Յ ԻՅՅՅՅ	ՍՅ ՅՅ Ոճ. Յ ՈՅ ՈՒՅ Յ ԻՅՅՅՅ
ԱՅՅՅ Յ ճՅ 1 Յ ԳՅ ՅՅՅՅՅ	2.0	4
ԱՅՍՅ Յ Յ Յ ճճՅՅ	4.5	9
ԻՅ ճՅՅՅՅ ճՅՅ	2.0	4
ԱՅՅՅՅ Յ ճՅ ճՅՅ	19.5	39
Կարողալու լավ բան չկա	2.5	5
Յ ՅՅՅՅՅ Յ յճՅՅ ճ	1.0	2
Իճճ Յ Յ Յ ճճՅՅՅ ՅՍ	0.5	1
ճՅՍ ՈՅ Յ Յ ճՅՅ	0.5	1
	32.5	65

Υ Υί »έ³Ι³Υ	0	1	- 1		
-------------	---	---	-----	--	--

Θ³ νό 18® ΑΥά»ε ; Ν»έάοēī ³³ ΕÇυΥ»ñÇ ī »ΕΥÇī ³ī³Υ άñ³ΙΑ Ό»ñ Ν»έάοēī ³ άάοίάί Ε

TV άñ³ī	Θ³ Υñ®	άñάÜ®	ò³İ.	βÇñ³ī	β³ΥΆ	PTP	TRT-1	TRT-2,3,4	OPT
	Ø ° î ð ² Ú Æ Ü , Æ ² ä ² ¼ à Ü							°ðÆØ°î ð²ÚÆÜ	
· »ñ³ ½³ Υó	46.0 %	39.0 %	27.5 %	21.5 %	30.0 %	45.0 %	27.0 %	11.0 %	7.0 %
É³ ī	45.5 %	40.0 %	45.5 %	40.5 %	42.0 %	41.0 %	24.5 %	13.0 %	11.5 %
Ά»ñÇ	6.5 %	15.5 %	18.5 %	20.0 %	21.0 %	10.5 %	7.5 %	8.5 %	7.5 %
ί ³ī	2.0 %	3.0 %	6.5 %	14.5 %	4.0 %	1.5 %	12.0 %	9.0 %	8.0 %
άī ³	0.0 %	2.5 %	2.0 %	3.5 %	3.0 %	2.0 %	29.0 %	58.5 %	66.0 %

ᐃᓄᓐᓂᓄᓐᓂᓐ ᓂᓐᓂᓄᓐᓂᓐ ᓂᓐᓂᓄᓐᓂᓐ ᓂᓐᓂᓄᓐᓂᓐ ᓂᓐᓂᓄᓐᓂᓐ ᓂᓐᓂᓄᓐᓂᓐ ᓂᓐᓂᓄᓐᓂᓐ

	ᓂᓐᓂᓄᓐᓂᓐ ᓂᓐᓂᓄᓐᓂᓐ ᓂᓐᓂᓄᓐᓂᓐ	ᓂᓐᓂᓄᓐᓂᓐ ᓂᓐᓂᓄᓐᓂᓐ	ᓂᓐᓂᓄᓐᓂᓐ ᓂᓐᓂᓄᓐᓂᓐ	ᓂᓐᓂᓄᓐᓂᓐ ᓂᓐᓂᓄᓐᓂᓐ	ᓂᓐᓂᓄᓐᓂᓐ ᓂᓐᓂᓄᓐᓂᓐ	ᓂᓐᓂᓄᓐᓂᓐ ᓂᓐᓂᓄᓐᓂᓐ
ᓂᓐᓂᓄᓐᓂᓐ	ᓂᓐᓂᓄᓐᓂᓐ ᓂᓐᓂᓄᓐᓂᓐ ᓂᓐᓂᓄᓐᓂᓐ	2-ᓂ ᓂᓐᓂᓄᓐᓂᓐ	60-65 ᓂᓐᓂᓄᓐᓂᓐ	100 ᓂᓐᓂᓄᓐᓂᓐ	ᓂᓐᓂᓄᓐᓂᓐ ᓂᓐᓂᓄᓐᓂᓐ	16:00 -- 1:30
PTP	ᓂᓐᓂᓄᓐᓂᓐ ᓂᓐᓂᓄᓐᓂᓐ	3-ᓂ ᓂᓐᓂᓄᓐᓂᓐ	78-83 ᓂᓐᓂᓄᓐᓂᓐ	100 ᓂᓐᓂᓄᓐᓂᓐ	ᓂᓐᓂᓄᓐᓂᓐ ᓂᓐᓂᓄᓐᓂᓐ	7:00 -- 2:30
ᓂᓐᓂᓄᓐᓂᓐ	ᓂᓐᓂᓄᓐᓂᓐ ᓂᓐᓂᓄᓐᓂᓐ	5-ᓂ ᓂᓐᓂᓄᓐᓂᓐ	95-100 ᓂᓐᓂᓄᓐᓂᓐ	5000 ᓂᓐᓂᓄᓐᓂᓐ	ᓂᓐᓂᓄᓐᓂᓐ ᓂᓐᓂᓄᓐᓂᓐ	11:00 – 14:00 17:00 – ~1:30
ᓂᓐᓂᓄᓐᓂᓐ	ᓂᓐᓂᓄᓐᓂᓐ ᓂᓐᓂᓄᓐᓂᓐ	6-ᓂ ᓂᓐᓂᓄᓐᓂᓐ	175-182 ᓂᓐᓂᓄᓐᓂᓐ	100 ᓂᓐᓂᓄᓐᓂᓐ	ᓂᓐᓂᓄᓐᓂᓐ ᓂᓐᓂᓄᓐᓂᓐ	16:00 – 20:00
ᓂᓐᓂᓄᓐᓂᓐ	ᓂᓐᓂᓄᓐᓂᓐ ᓂᓐᓂᓄᓐᓂᓐ	6-ᓂ ᓂᓐᓂᓄᓐᓂᓐ	175-182 ᓂᓐᓂᓄᓐᓂᓐ	100 ᓂᓐᓂᓄᓐᓂᓐ	ᓂᓐᓂᓄᓐᓂᓐ ᓂᓐᓂᓄᓐᓂᓐ	8:30 -- 11 (16):00 20:00- 2:00
ᓂᓐᓂᓄᓐᓂᓐ ᓂᓐᓂᓄᓐᓂᓐ	ᓂᓐᓂᓄᓐᓂᓐ ᓂᓐᓂᓄᓐᓂᓐ	8-ᓂ ᓂᓐᓂᓄᓐᓂᓐ	190-198 ᓂᓐᓂᓄᓐᓂᓐ	100 ᓂᓐᓂᓄᓐᓂᓐ	ᓂᓐᓂᓄᓐᓂᓐ ᓂᓐᓂᓄᓐᓂᓐ	8ᓂᓐ - 12:00 17ᓂᓐ -- 2:00
TRT1	ᓂᓐᓂᓄᓐᓂᓐ ᓂᓐᓂᓄᓐᓂᓐ	10-ᓂ ᓂᓐᓂᓄᓐᓂᓐ	208-213 ᓂᓐᓂᓄᓐᓂᓐ	20.000-25.000 ᓂᓐᓂᓄᓐᓂᓐ	ᓂᓐᓂᓄᓐᓂᓐ	ᓂᓐᓂᓄᓐᓂᓐ
TRT2	ᓂᓐᓂᓄᓐᓂᓐ ᓂᓐᓂᓄᓐᓂᓐ	23-ᓂ ᓂᓐᓂᓄᓐᓂᓐ	487- 493 ᓂᓐᓂᓄᓐᓂᓐ	20.000-25.000 ᓂᓐᓂᓄᓐᓂᓐ	ᓂᓐᓂᓄᓐᓂᓐ	ᓂᓐᓂᓄᓐᓂᓐ
TRT3	ᓂᓐᓂᓄᓐᓂᓐ ᓂᓐᓂᓄᓐᓂᓐ	25-ᓂ ᓂᓐᓂᓄᓐᓂᓐ	502-510 ᓂᓐᓂᓄᓐᓂᓐ	20.000-25.000 ᓂᓐᓂᓄᓐᓂᓐ	ᓂᓐᓂᓄᓐᓂᓐ	8:00- 4:00
TRT4	ᓂᓐᓂᓄᓐᓂᓐ ᓂᓐᓂᓄᓐᓂᓐ	27-ᓂ ᓂᓐᓂᓄᓐᓂᓐ	518-526 ᓂᓐᓂᓄᓐᓂᓐ	20.000-25.000 ᓂᓐᓂᓄᓐᓂᓐ	ᓂᓐᓂᓄᓐᓂᓐ	8:00- 4:00
OPT	ᓂᓐᓂᓄᓐᓂᓐ ᓂᓐᓂᓄᓐᓂᓐ	30-ᓂ ᓂᓐᓂᓄᓐᓂᓐ	542-550 ᓂᓐᓂᓄᓐᓂᓐ	-30 ᓂᓐᓂᓄᓐᓂᓐ	ᓂᓐᓂᓄᓐᓂᓐ ᓂᓐᓂᓄᓐᓂᓐ	6:00 -- 1:00 ᓂᓐᓂᓄᓐᓂᓐ

ᓂᓐᓂᓄᓐᓂᓐ ᓂᓐᓂᓄᓐᓂᓐ ᓂᓐᓂᓄᓐᓂᓐ ᓂᓐᓂᓄᓐᓂᓐ ᓂᓐᓂᓄᓐᓂᓐ ᓂᓐᓂᓄᓐᓂᓐ

	ᓂᓐᓂᓄᓐᓂᓐ ᓂᓐᓂᓄᓐᓂᓐ ᓂᓐᓂᓄᓐᓂᓐ	ᓂᓐᓂᓄᓐᓂᓐ ᓂᓐᓂᓄᓐᓂᓐ	ᓂᓐᓂᓄᓐᓂᓐ ᓂᓐᓂᓄᓐᓂᓐ	ᓂᓐᓂᓄᓐᓂᓐ ᓂᓐᓂᓄᓐᓂᓐ	ᓂᓐᓂᓄᓐᓂᓐ ᓂᓐᓂᓄᓐᓂᓐ	ᓂᓐᓂᓄᓐᓂᓐ ᓂᓐᓂᓄᓐᓂᓐ
TRT - FM 4 - ᓂ	ᓂᓐᓂᓄᓐᓂᓐ ᓂᓐᓂᓄᓐᓂᓐ	ᓂᓐᓂᓄᓐᓂᓐ ᓂᓐᓂᓄᓐᓂᓐ	89.5 ᓂᓐᓂᓄᓐᓂᓐ	-20.000 ᓂᓐᓂᓄᓐᓂᓐ	ᓂᓐᓂᓄᓐᓂᓐ ᓂᓐᓂᓄᓐᓂᓐ	ᓂᓐᓂᓄᓐᓂᓐ
TRT - FM 3 - ᓂ	ᓂᓐᓂᓄᓐᓂᓐ ᓂᓐᓂᓄᓐᓂᓐ	ᓂᓐᓂᓄᓐᓂᓐ ᓂᓐᓂᓄᓐᓂᓐ	91.3 ᓂᓐᓂᓄᓐᓂᓐ	-20.000 ᓂᓐᓂᓄᓐᓂᓐ	ᓂᓐᓂᓄᓐᓂᓐ ᓂᓐᓂᓄᓐᓂᓐ	ᓂᓐᓂᓄᓐᓂᓐ
TRT - FM 2 - ᓂ	ᓂᓐᓂᓄᓐᓂᓐ ᓂᓐᓂᓄᓐᓂᓐ	ᓂᓐᓂᓄᓐᓂᓐ ᓂᓐᓂᓄᓐᓂᓐ	98.5 ᓂᓐᓂᓄᓐᓂᓐ	-20.000 ᓂᓐᓂᓄᓐᓂᓐ	ᓂᓐᓂᓄᓐᓂᓐ ᓂᓐᓂᓄᓐᓂᓐ	ᓂᓐᓂᓄᓐᓂᓐ

TRT - FM 1 - ԱՄ	Ասոժո. նոյ շէշ	ՕԱՕժՉԱՔԱ Ե.ԹՉՉՔՉՔ	100.8 ԹՕՊՉԹՕԹ	-20.000 ի շէի	ԱսոժոՔՉԱՔ ԹԵ- ՉԹՕ ԵՄ	ԲսոժոժՉՉՉ
ԹՉՉՉՉԱՔԱ ԵՉՉՉՉ - 2	ԹՉՉՉՉՉՉ ԹՉՉՉՉՉՉՉՉ ԹՉՉՉՉՉՉՉ	ՕԱՕժՉԱՔԱ Ե.ԹՉՉՔՉՔ	103.6 ԹՕՊՉԹՕԹ	500 ի շէի	ՊԱՍՉՉՉ ԹՕՅՍՉՉՉՉՉ ՉՕՍՉՉՉ	ԲսոժոժՉՉՉ
ԵՉՉՉՉ ԲՉՉՉ	ԹՉՉՉՉՉՉ ՉՉՉՉՉՉՉՉ ԹՉՉՉՉՉՉՉ	ՕԱՕժՉԱՔԱ Ե.ԹՉՉՔՉՔ	104.1 ԹՕՊՉԹՕԹ	350 ի շէի	ՊԱՍՉՉՉ ԹՕՅՍՉՉՉՉՉ ՉՉՉՉՉՉՉՉՉ	8:00 - 2:00
ԲՔՉՉՉ ՉՉՉՉ	ԹՉՉՉՉՉՉ ԹՉՉՉՉՉՉՉՉ ՉՉՉՉՉՉՉՉ	ԷՉՉՉՉԱՔԱ ԹՉՉՉՉՉՉՉՉ ԹՉՉՉ				I, II, III, IV, V- 16:05 - 17:00 ՉՉՉՉՉՉՉՉ ՉՉՉՉՉՉՉՉ 16:00-16:30
ՉՉՉՉՉՉ ԵՉՉՉՉ - 1	ԹՉՉՉՉՉՉ ԹՉՉՉՉՉՉՉՉ ԹՉՉՉՉՉՉՉ	ԷՉՉՉՉԱՔԱ ԹՉՉՉՉՉՉՉՉ ԹՉՉՉ				ԲսոժոժՉՉՉՉ, ՉՉՉ ՉՉՉՉՉՉՉՉՉՉՉ; ԵՉՉՉՉՉՉՉՉՉ ՉՉՉՉՉՉՉ

ԹՉ ճոյՉ Չ ԻՂՉՉՉ ԵՍՉՉՉ ԷՉ ԻՉ ՄՂԻՉ ճՉՉ. ՉՉԱ.

A. իՉ ճՉՉԱ. Այ Գյ 200 ճՉ ճոյՉ Չ ԻՂՉՉՉ ՍՉՉՉՉՂԻՉ Չ ճՉՉԱ ԻՉ 1/2 ԿՉՉՉ Չ **32,4** իՉ ճՉՉՉՂԻՉ Մ

B. Այ Գյ 200 ճՉ ճոյՉ Չ ԻՂՉՉՉ ԱՂԻՉ Մ ՄՉՉՂՉՉՉՉ Մ ՄՂԻՉ ՍՉՉՉՉՂԻՉ ԱՉԻ Ա ԻՉ 1/2 ԿՉՉՉ Չ **4,3** ՍՉ ճՉՉ /
ԱՂԻՉ Մ ՄՉՉՉՉՉ

ԹՉ ճոյՉ Չ ԻՂՉՉՉ ԵՉԵԱ

C. Չ ճՉՉՉՂԻՉ Մ **42.5 %**

D. Ա. Չ ՂԻՉ Մ **57.5 %**

Հարցվածների գրադուրքը

Ի ճՉՉՉՂԻՉ Մ

E	Չ ճՉՉՉՂԻՉ Մ	25.0 %
F	ՄՈՊՈ ՄՈՊՈՍՈՍՈ	7.0 %
G	ԻՉ ԵՉՉՉՉ	28.0 %
H	ՄԱՍՄՈՊ	2.0 %
I	Չ ճՉՉՉՂԻՉ Մ	0.0 %
J	ՉՉՉՉՂԻՉ Մ	25.0 %
K	ԱՉՉՉՂԻՉ Մ	6.0 %
L	Չ ՂԻՉՉ	7.0 %

M	Չ ճՉՉՉՂԻՉ Մ	0.5 %
N	ՍՉՉՉՂԻՉ Մ	23.0 %
O	ՍՉՉՉՂԻՉ Մ ԵՂՉՉՉ. ՉԻՉՉ	24.5 %
P	ՍՉՉՉՂԻՉ Մ »ԵՂՉՉՉՂԻՉ Մ	7.0 %
Q	ՄԵՐԻ ՄԱՐԹՐԱՉՈՍՂԻՉ	14.5 %
R	ՄԱՐԹՐԱՉՈՍՂԻՉ	30.5 %
S	Չ ՂԻՉՉ	

	ԻՉՉՉՂԻՉ Մ	
V	ՄՉՉՉՂԻՉ Մ	36.0 %
X	ՄՉՉՉՂԻՉ Մ ՄՉՉՉՂԻՉ Մ	34.0 %
Y	ՂԻՉՉՂԻՉ Մ	30.5 %

T	Չ ՄՉՉՉՂԻՉ Մ	45.5 %
U	ՄՉՉՉՂԻՉ Մ	54.5 %